



金英杰医学  
JINYINGJIE.COM

直播学院

2021 护士执业 资格考试

# 核心考点精学

## 直播笔记

——金英杰直播学员**专属**——

学霸笔记：  
随沫

笔记内容：  
基础护理学

适用考生：  
学霸训练营

上课阶段：  
学霸训练营-学习规划阶段

上课时间：  
2021年11月5日 19:00



- 学霸笔记
- 课后总结
- 考点梳理
- 查缺补漏



上课提醒

金英杰直播学院  
专属内部资料

金英杰直播  
智慧学习“医”学就会

封面：



**金英杰直播学院**  
**护士专业**

**直播笔记**

**整理教辅：陌沫**

**2020年11月05日**

**金英杰医学**  
JINYINGJIE.COM

# 第一节、循环系统解剖生理

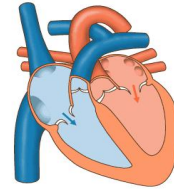
## 一、心脏结构

4腔：两房两室

4瓣膜：二尖瓣、三尖瓣、主动脉瓣、肺动脉瓣、“左二右三”

心壁：心内膜、心肌层、心外膜（心包脏层）

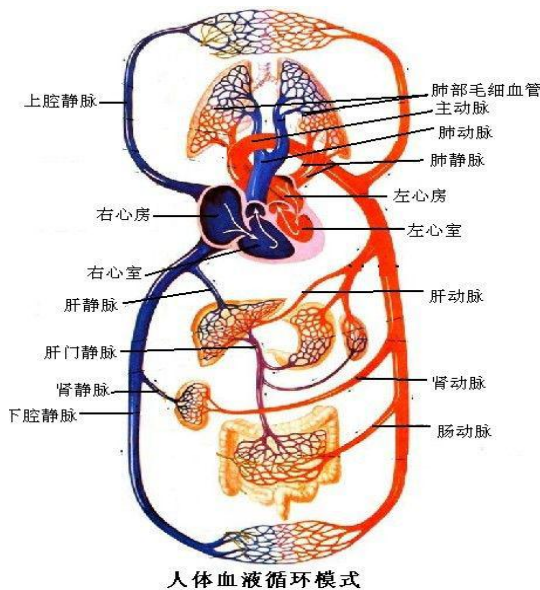
心包腔：脏层与壁层之间的间隙腔内有少量浆液，起润滑作用



### 1. 血液循环模式

(1) 动、静脉血

(2) 体循环、肺循环



人体血液循环模式

### 2. 心脏传导系统

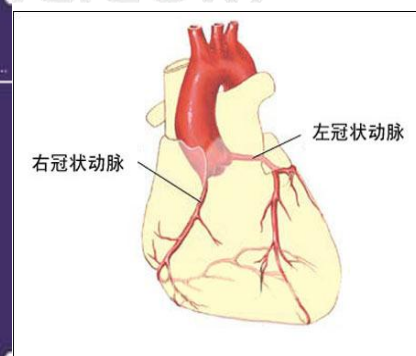
正常心电活动：窦房结（具有自律性）→结间束→房室结→希氏束→左、右束支→浦肯野纤维

窦结结束房室结(希氏束)  
左右束支浦肯野

### 3. 心脏供血

冠状动脉起源于主动脉根部，心脏自身的血液供应

左冠状动脉	右冠状动脉
左心房、左心室 室间隔前2/3	右心房、右心室 左心室后壁 窦房结 室间隔后1/3

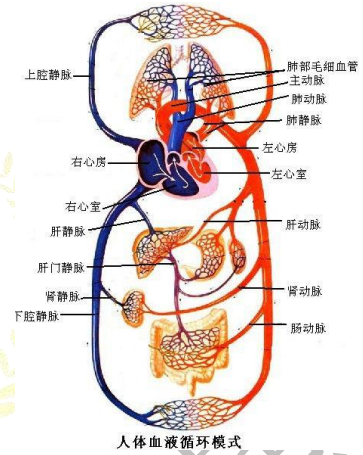


## 二、血管

### 三、血液循环的调节

- 1.神经调节：交感-兴奋 副交感-抑制
- 2.体液调节：血管紧张素

静脉	容量血管	运走组织的代谢产物
动脉	阻力血管	输送氧气、营养物质
毛细血管	功能血管	血液和组织液进行物质交换



# 金英杰医学



北京金英杰医考课堂——获取课表



金英杰护考圈

# 金英杰医学

JINYINGJIE.COM